

小型木工集塵機 TR-125EC 取り扱い説明書

このたびは、小型木工集塵機 TR-125ECをお買い上げいただきまして、まことにありがとうございます。製品を正しく安全にお使いいただくために、ご使用前に必ずこの「取り扱い説明書」をよくお読みください。お読みになった後は、いつでもご確認できるよう大切に保管してご利用ください。

小型木工集塵機を正しく利用し、人体や財産への損害を未然に防止するため、使い方や設置の仕方の誤ったときに生じる、危害や損害の程度により次の表示で区分し、説明しています。

安全上のご注意

下記マークのある注意事項及び、指示内容に関しては必ずお守りください。



警告 この表示の欄は「死亡または重傷などを負う可能性が想定される」内容を表しています。



注意 この表示の欄は「障害を負う可能性または物的損害のみが発生する可能性が想定される」内容を表しています。

取り扱い上の不備または天災などによって発生する事故、損傷に付いて、当社は一切責任を負いかねます。

本製品は品質改良のため、仕様を変更することがございます。その際には、この取り扱い説明書の内容・イラストの一部が本製品と一致しない場合がありますので、ご了承願います。

この取り扱い説明書の作成にあたり万全を期しておりますが、万一の誤りや記載もれなどが発覚してもただちに修正できないことがあります。



警告

- 過労・病気・薬物の影響、その他の理由により作業に集中できないとき、お酒を飲んだとき、妊娠しているときなどは作業しないでください。
- 適切な服装で作業を行ってください。だぶだぶの服やネックレスなどは機械に巻き込まれる可能性があります。また、長い髪は帽子やヘアカバーで覆ってください。
- 軍手を着用しての作業はおやめください。機械に巻き込まれる可能性があります。
- 保護めがねを着用してください。また、粉塵の多い作業では保護マスクを着用してください。
- 雨の降っているときや、雷の鳴っている時は、感電の恐れがありますので使用しないでください。
- 作業中は作業員以外の人を近づけないでください。
- 使用目的以外の使用及び改造は行わないでください。
- 必ずアースを接続してください。



注意

- 傷害事故防止のため使用前に必ず取り扱い説明書をよく読み、ご理解ください。
- 運転中は監視できる範囲内で作業を行ってください。周囲の安全を確認し、作業を行ってください
- 電源コードの接続は確実に行ってください。電源コードが緩んだり外れたりして、思わぬ傷害事故の原因になることがあります。

ご使用上の注意




警告

- 本機は AC100V 50Hz / 60Hz で使用されるように設計されております。AC100V 50Hz / 60Hz 以外での使用はしないでください。
- 本機が確実に組み立てられ、取り扱いの方法が理解できるまで、電源コードは接続しないでください。
- 作業中、絶対に吸気口に手を入れないようにしてください。また、作業前後にも、不用意に吸気口に触れないようにしてください。
- 吸気ダクトは確実に接続されていることを確認してください。
- 本機は木工用に設計されております。木材以外の集塵にはご使用にならないでください。


各部名称




集塵機の組み立て

 **注意** 組み立てが完全に完了するまで電源コードは接続しないでください。


- 1、 フレームの組立、ホイールの取り付け
フレームを図の通りに組み立ててください。組み立てたフレームにホイールを接続してください。
- 2、 排気袋吊り下げハンガーの取り付け
排気袋吊り下げハンガーをまっすぐ確実に取り付けてください。
- 3、 本体モーター部分の取り付け
本体モーター部分を図の通りに接続します。
きちんと固定されていないと危険ですので、確実に固定してください。

 **注意** バンドは金属製で切断部分が鋭くなっている場合がございます。取り扱いに注意し、けがをしないようにしてください。

- 4、 排気袋の取り付け
排気袋吊り下げハンガーに排気袋を装着します。排気袋上部にL字ハンガー部分がくるように調整後、確実に固定してください。
排気袋(布製)の袋口ふち部分にある切り込みに金属バンド(大)を通します。排気袋の吊り手布をハンガーに引っ掛けた後、袋ふちを金属バンドと共に本体排気口にはめ込みバンドで固定してください。

 **注意** バンドは金属製で切断部分が鋭くなっている場合がございます。取り扱いに注意し、けがをしないようにしてください。


- 5、 集塵袋の取り付け
集塵袋を金属バンド(大)と共に排気袋下の集塵穴にはめ込みバンドで固定してください。

 **注意** バンドは金属製で切断部分が鋭くなっている場合がございます。取り扱いに注意し、けがをしないようにしてください。

- 6、 吸塵ダクトの取り付け
吸塵ダクトを金属バンド(中)と共にモーター下の吸気穴にはめ込みバンドで固定してください。


 **注意** バンドは金属製で切断部分が鋭くなっている場合がございます。取り扱いに注意し、けがをしないようにしてください。

- 7、 吸塵ダクトを木工機械への取り付け
吸塵ダクトを木工機械に適宜確実に取り付けてください。


 **警告** 木工機械を取り付ける際、木工機械の電源コンセントは抜いてから行ってください。突然の作動で思わぬ事故につながる可能性があります。

使用方法

1. 作業の前に、周囲の安全を確認してください。機械の運転や研削対象物が移動するスペースの確保をしてください。
2. 電源スイッチがOFFであることを確認してから電源プラグを接続してください。

 **警告** 電源スイッチがONであるにもかかわらずコンセントに接続した場合、急な起動で思わぬ事故を招く恐れがあります。

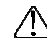
3. 電源スイッチをONにしてください。(電源スイッチは安全ロック付きです。スイッチ中心の黄色いチップを引き抜くことにより電源が入らないようになっています。)
4. モーターが回転し集塵を開始します。

 **注意** 木工機械の空気の流れが少ない場合は、ダクトのジャバラが収縮する場合があります。本機及び木工機械の固定が不十分だと本機が倒れたり木工機械が倒れたりして思わぬ事故の可能性あります。

5. 排気袋と集塵袋が膨らみ吸塵を開始します。
6. 毎ご使用ごとに集塵袋のcanなくずを廃棄してください。また使用中集塵袋の1/3程度までカンナくずがたまった場合、作業を中断し速やかに廃棄してください。

メンテナンスについて

ご使用ごとに、排気袋、吸塵ダクト、モーターに対し、エアブローなどで清掃を行ってください。

 **注意** 清掃を怠ると、各部にたまった切削屑により吸塵不良や作動不良などが起こり、思わぬ事故になる場合がございます。

日常の作業において、作業前には各部に異常がないか点検を行ってください。

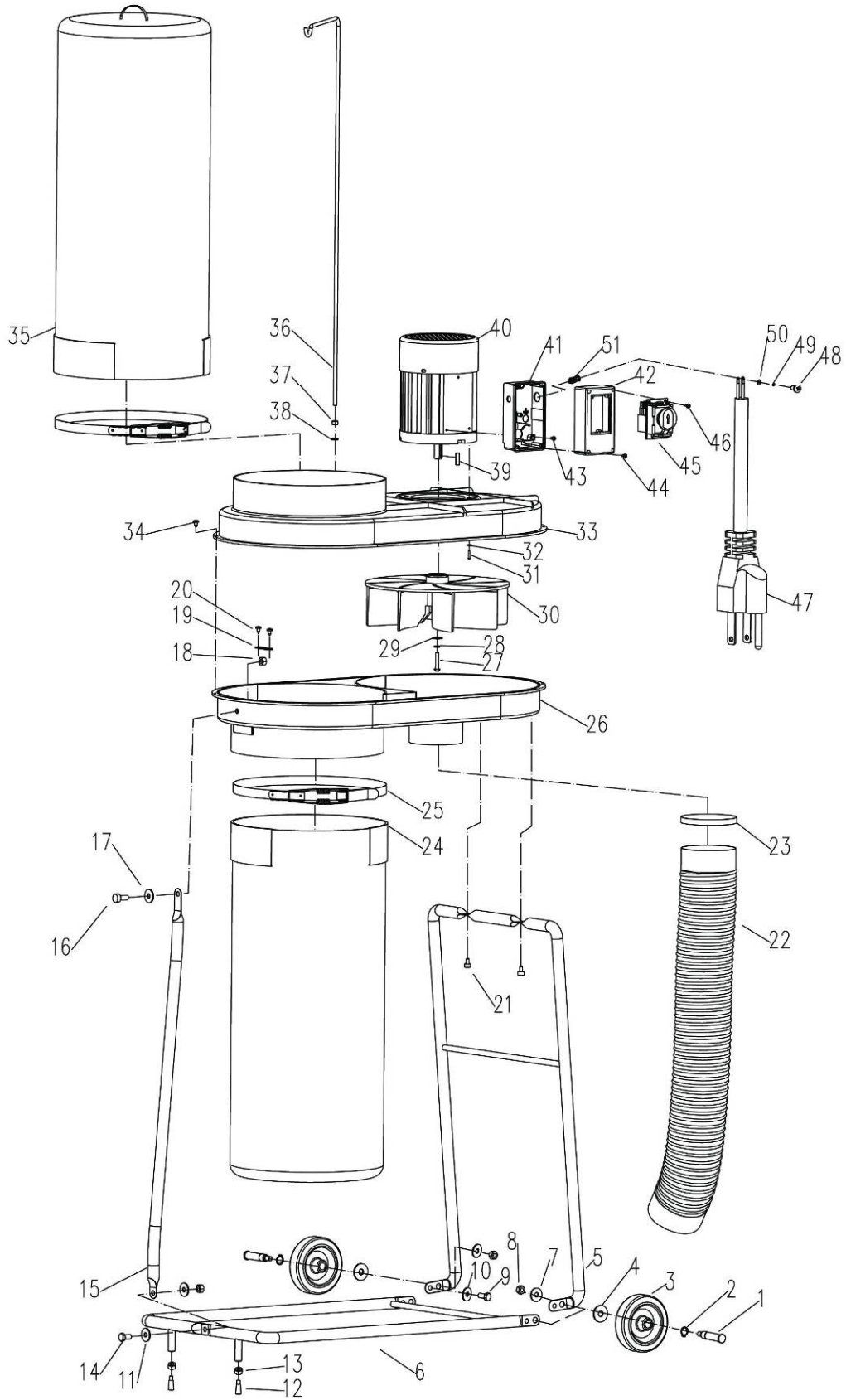
異常があった場合は作業を中止し、適宜メンテナンスを行ってください。お客様での異常解消が不可能な場合は、弊社サービス部まで連絡してください。

製品仕様

TR-125EC 小型木工集塵機

○ 使用電源	AC100V(50Hz/60Hz)	
○ モーター出力	550W	
○ モーター回転数	50/60	2,850rpm 3,400rpm
○ 最大風量	16m ² /min	
○ 吸塵ダクト径	98mm	
○ 吸塵ダクト長さ	590mm ~ 2,950mm(伸縮ジャバラ構造)	
○ 集塵袋径	280mm	
○ 組み立て外形寸法(幅×奥行×高さ)	500mm × 700mm × 1,650mm	
○ 重量	22.0kg	
○ 電源コード長さ	1.7m	

部品リスト



部品リスト

NO.	DESCRIPTION	QTY.
1	シャフト	2
2	C-リング	2
3	ホイール	2
4	8mm 平ワッシャー	2
5	支持パイプ	1
6	ベースパイプ	1
7	8mm 平ワッシャー	2
8	M8 六角ナット	3
9	M6X16 六角ボルト	2
10	6mm 平ワッシャー	2
11	8mm 平ワッシャー	2
12	足	2
13	M8 六角ナット	2
14	M8X20 六角ボルト	1
15	支持パイプ	1
16	M8X20 六角ボルト	1
17	8mm 平ワッシャー	1
18	四辺形ナット	1
19	固定板	1
20	スレッドフォーミングネジ	2
21	M6X10 六角ボルト	2
22	ホース	1
23	ホースクランプ	1
24	集塵袋	1
25	集塵袋クランプ	1
26	下部ファンハウス	1

NO.	DESCRIPTION	QTY.
27	M6x50 六角ネジ	1
28	6mm ロックワッシャー	1
29	6mm 平ワッシャー	1
30	ファン	1
31	M8x16 六角ネジ	4
32	8mm ロックワッシャー	4
33	上部ファンハウス	1
34	スレッドフォーミングネジ	22
35	排気袋	1
36	排気袋サポート	1
37	M6 六角ナット	1
38	6mm 平ワッシャー	1
39	5x5x28mm キー	1
40	モーター	1
41	下部スイッチボックス	1
42	上部スイッチボックス	1
43	M4X10 なべネジ	3
44	スレッドフォーミングネジ	4
45	スイッチ	1
46	スレッドフォーミングネジ	3
47	電源コード	1
48	M5X8 なべネジ	1
49	5mm ロックワッシャー	1
50	5mm 平ワッシャー	1
51	配線保護ゴム	1